



Председателю СНТ на заметку Как уберечь СНТ от долгов за электроэнергию



www.sccrus.com
8 (921) 912-68-95

Основные причины возникновения у СНТ задолженности за потребленную электроэнергию и способы их устранения

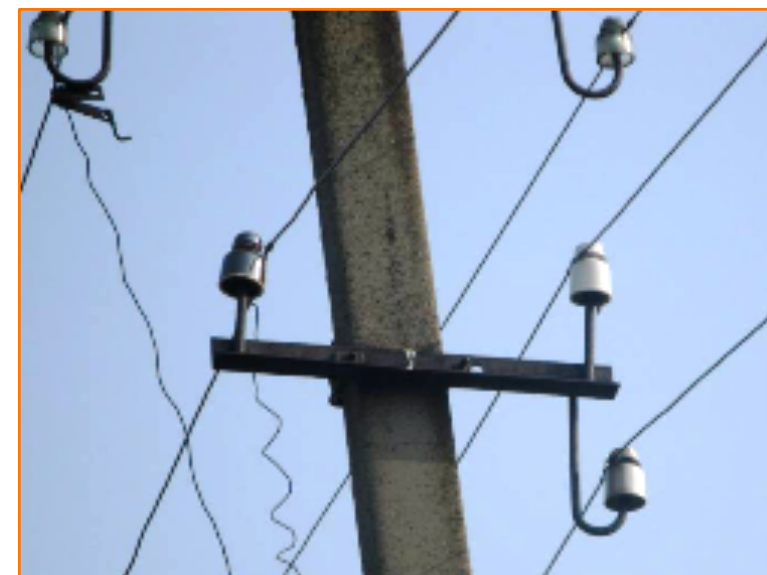
1. Технологические потери

Образуются в следствие передачи электроэнергии по электросети.

Чем хуже состояние электросети 0,4 кВ, 6 кВ, 10 кВ СНТ, тем больше потери.

Способы снижения технологических потерь:

- обследование специализированной компанией электросети 0,4 кВ с целью измерений ее параметров (падение напряжения, нагруженность фаз, сопротивление заземления и т.д.) и разработки рекомендаций по приведению электросети 0,4 кВ к требованиям проектной документации и ПУЭ;
- выполнение работ по надежному креплению проводов на изоляторах опор ЛЭП;
- перевод части электропотребителей на другие фазы с целью равномерной нагрузки фаз электросети 0,4 кВ;
- исключение контакта деревьев с неизолированными проводами электросети СНТ;
- замена неизолированных проводов электросети на СИП;
- замена трансформаторной подстанции СНТ.



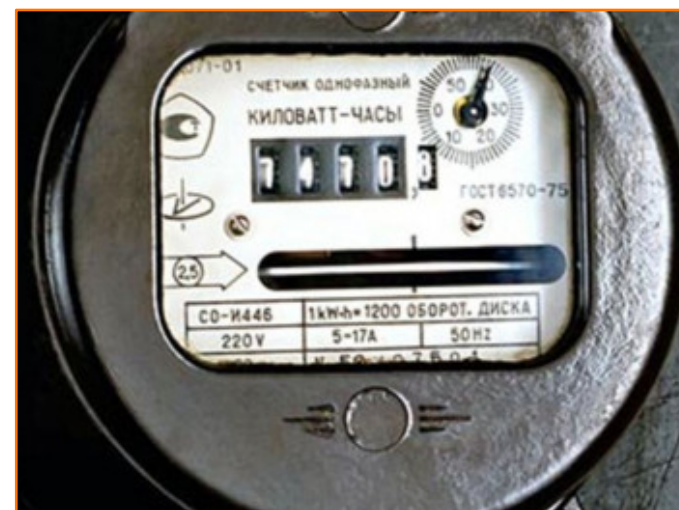
Основные причины возникновения у СНТ задолженности за потребленную электроэнергию и способы их устранения

2. Умышленные действия садоводов направленные на уклонение от оплаты потребленной электроэнергии, в том числе:

2.1 Несвоевременная оплата садоводами потребленной электроэнергии

Часто садоводы «забывают» ежемесячно оплачивать потребленную электроэнергию, пользуясь тем, что председатель и Правление СНТ не имеют физической возможности ежемесячно обходить каждый дом и контролировать показания приборов учета электроэнергии.

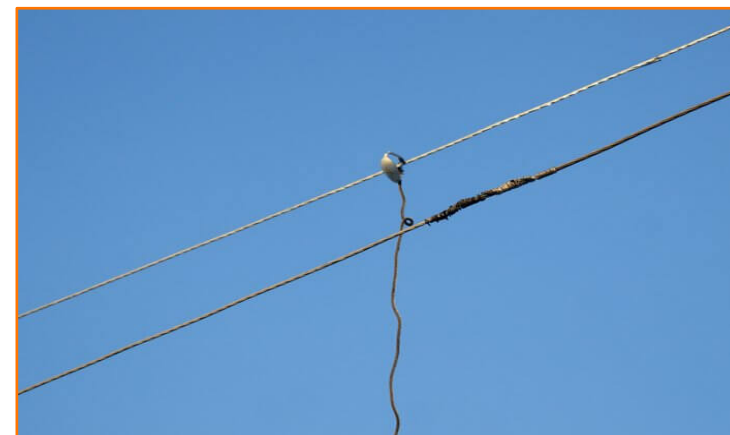
2.2 Использование электросчетчиков с истекшим сроком поверки, которые могут занижать показания. При этом садовод может об этом не знать и честно передавать неправильные показания Правлению СНТ.



Основные причины возникновения у СНТ задолженности за потребленную электроэнергию и способы их устранения

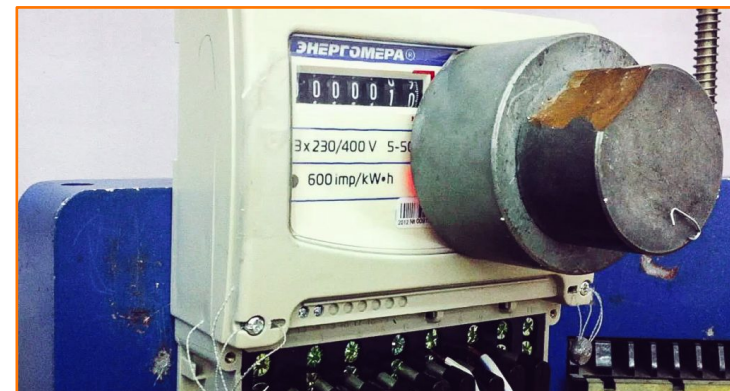
2.3 Занижение показаний.

Садоводы намеренно передают заниженные показания своих электросчетчиков. При этом, когда Правление СНТ инициирует в их отношении проверку, садоводы всячески препятствуют доступу председателя и Правления СНТ на свой участок и не предъявляют к осмотру и съему показаний свой электросчетчик. Как правило, в конце дачного сезона, их счетчик электроэнергии «неожиданно» сгорает, что позволяет им уйти от оплаты потребленной электроэнергии.



2.4 Воровство электроэнергии, в том числе:

- подключение к электросети в обход электросчетчика;
- использование доработанных «умельцами» электросчетчиков, которые занижают показания;
- умышленная порча электросчетчика;
- использование магнитов и других средств для занижения показаний электросчетчиков и т.д.



Актуальность проблемы. Причины роста задолженности СНТ за потребленную электроэнергию в последние годы



1. Все больше людей переезжают в СНТ на постоянное место жительства. Эпидемия COVID-19 привела к тому, что многие садоводы решили самоизолироваться на своих дачах. Все это многократно повысило потребление электроэнергии в СНТ и увеличило ее потери.
2. Ежегодно растут требования садоводов к величине мощности, выделяемой на их участки. Если 20 лет назад достаточно было 0,5 кВт для освещения небольшого садового домика, то сейчас у многих в домах электрические теплые полы, печи, электроплиты и другие электроприборы, которые требуют большей мощности. Чем больше выделяемая на участок мощность – тем больше потребление электроэнергии и выше ее потери.
3. Садоводы начали использовать системы сигнализации, которые позволяют автоматически поддерживать постоянную температуру внутри дома с помощью электронагревателей. Садовод может не приезжать в свой дом все межсезонье, но потреблять электроэнергию и «забывать» ее оплачивать.



Актуальность проблемы. Причины роста задолженности СНТ за потребленную электроэнергию в последние годы



4. Последние изменения законодательства РФ позволяют садоводу заключать прямые договоры с энергосбытовой и электросетевой компаниями без согласования с Правлением СНТ. В результате для СНТ ситуация усложняется необходимостью ежемесячной сверки оплат садовода с энергосбытовой компанией. При этом энергосбытовая компания не имеет возможности ежемесячного контроля всех своих абонентов и не заинтересована в ликвидации воровства электроэнергии в СНТ, так как ежемесячно выставляет счета СНТ на основе показаний общего электросчетчика СНТ.

5. Низкий уровень жизни населения толкает его на применение различных способов и средств хищения электроэнергии.




Способы борьбы с умышленными действиями садоводов, направленными на уклонение от оплаты потребленной электроэнергии

Описание способа	Эффективность	Примечание
Ежемесячный обход домов СНТ для контроля показаний электросчетчиков	Низкая	<p>Плюсы:</p> <ul style="list-style-type: none"> • возможность осуществить самостоятельно силами Правления СНТ; <p>Минусы:</p> <ul style="list-style-type: none"> • сложность доступа к электросчетчику в виду отсутствия владельца участка или нежелания владельца пускать контролера на свою территорию; • необходимость оплаты работы контролеров.
Установка общего электросчетчика на несколько домов (улицу)	Низкая	<p>Минусы:</p> <ul style="list-style-type: none"> • невозможность юридического обоснования воровства электроэнергии; • необоснованные материальные затраты;
Перенос электросчетчиков из домов в шкафы на опоры ЛЭП	Низкая	<p>Плюсы:</p> <ul style="list-style-type: none"> • возможность круглосуточного доступа к электросчетчику садовода; <p>Минусы:</p> <ul style="list-style-type: none"> • невозможность контроля модификации электросчетчика до его установки; • непригодность электросчетчиков для эксплуатации при низких температурах; • возможность умышленной порчи электросчетчика; • дополнительные материальные затраты;

Способы борьбы с умышленными действиями садоводов, направленными на уклонение от оплаты потребленной электроэнергии

Описание способа	Эффективность	Примечание
Измерение силы тока токоизмерительными клещами на абонентских проводах	Низкая	Минусы: <ul style="list-style-type: none">низкая вероятность измерить максимальную нагрузку, потребляемую электрооборудованием садовода;невозможность юридического обоснования воровства электроэнергии.
Обследование СНТ с помощью тепловизора для определения домов и построек, отапливаемых с использованием электроприборов	Средняя	Плюсы: <ul style="list-style-type: none">возможность достоверного определения домов и построек СНТ, отапливаемых с использованием электроприборов; Минусы: <ul style="list-style-type: none">возможность применения только при низких температурах (от 0С и ниже)
Юридическое воздействие на должников	Средняя	Плюсы: <ul style="list-style-type: none">возможность взыскания задолженности; Минусы: <ul style="list-style-type: none">судебные разбирательства могут длиться годами, все это время должник может потреблять электроэнергию;сложность взыскания задолженности из-за недостатка персональных данных должников или их неплатежеспособности.

Способы борьбы с умышленными действиями садоводов, направленными на уклонение от оплаты потребленной электроэнергии

Описание способа	Эффективность	Примечание
 <p>Точечная установка электросчетчиков АСКУЭ на вершине опоры ЛЭП в месте отвода абонентских проводов</p>	Высокая	<p>Плюсы:</p> <ul style="list-style-type: none">• Электросчетчик устанавливается на границе балансовой принадлежности согласно требованиям законодательства РФ;• возможность дистанционного снятия показаний;• возможность дистанционного ограничения потребления электроэнергии – самая эффективная мера влияния на должников;• дистанционная сигнализация в случае попыток вскрытия и незаконных подключений к клеммам электросчетчика;• быстрая окупаемость электросчетчика АСКУЭ (1-2 месяца);• возможность использования информации электросчетчика АСКУЭ в суде при взыскании задолженности и/или ущерба, причиненного СНТ. <p>Минусы:</p> <ul style="list-style-type: none">• дополнительные материальные затраты.

О компании «Центр специальных коммуникаций»



Компания «Центр специальных коммуникаций» образована в 2014 году.

Отдельное направление деятельности компании «Центр специальных коммуникаций» - комплексные услуги по борьбе с воровством ресурсов (электроэнергии, воды, газа) и неплатежами взносов в СНТ/ДНТ/КП, включая:

- Проведение тепловизионных обследований СНТ;
- Поставку и монтаж оборудования АСКУЭ;
- Юридическое воздействие на должников.

В настоящее время нашими клиентами являются более 160 СНТ, всем нашим клиентам мы оказываем бесплатную юридическую поддержку при внедрении АСКУЭ в СНТ, предоставляем оборудование АСКУЭ на тестирование с отсрочкой или рассрочкой платежа. Помощь наших специалистов позволяет СНТ в короткие сроки получить конкретные результаты.

Наша компания имеет статус дистрибьютора компании «CPT» (ТМ «СТРИЖ») и предлагает комплексные решения для построения систем АСКУЭ в СНТ на **базе технологии XNB**.



www.sccrus.com
8 (812) 912-68-95

Контакты



191036, Россия, г. Санкт-Петербург,

ул. 1-я Советская, 12

+7 (812) 912-68-95

www.sccrus.com

info@sccrus.com

ООО «ЦЕНТР СПЕЦИАЛЬНЫХ КОММУНИКАЦИЙ»